








### PRIMA EMERGENZA

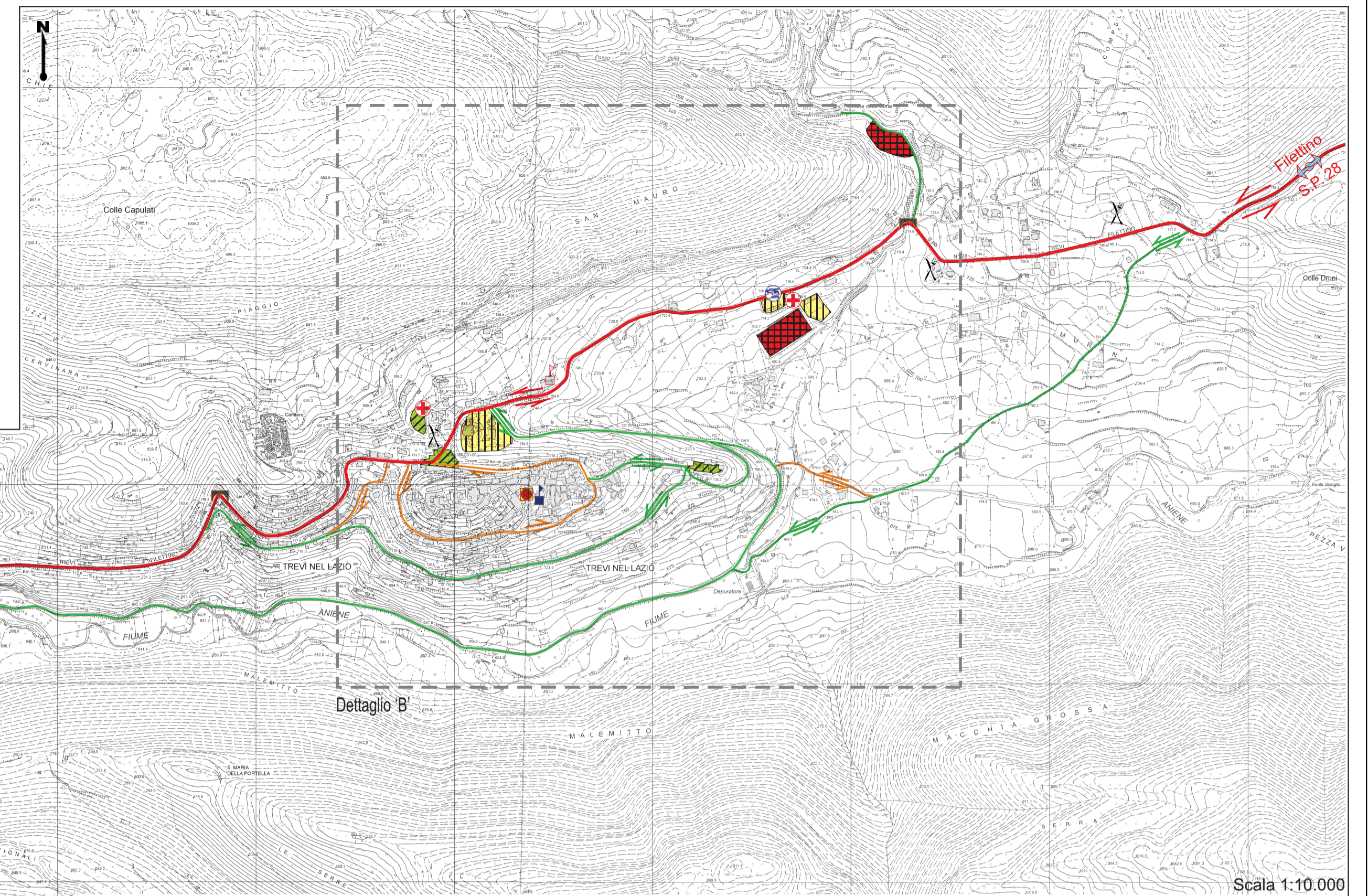
-  Sede Comunale
-  Protezione Civile Locale
-  Polizia Municipale
-  Carabinieri
-  Corpo Forestale dello Stato
-  Prima emergenza sanitaria

### AREE ATTEZZATE

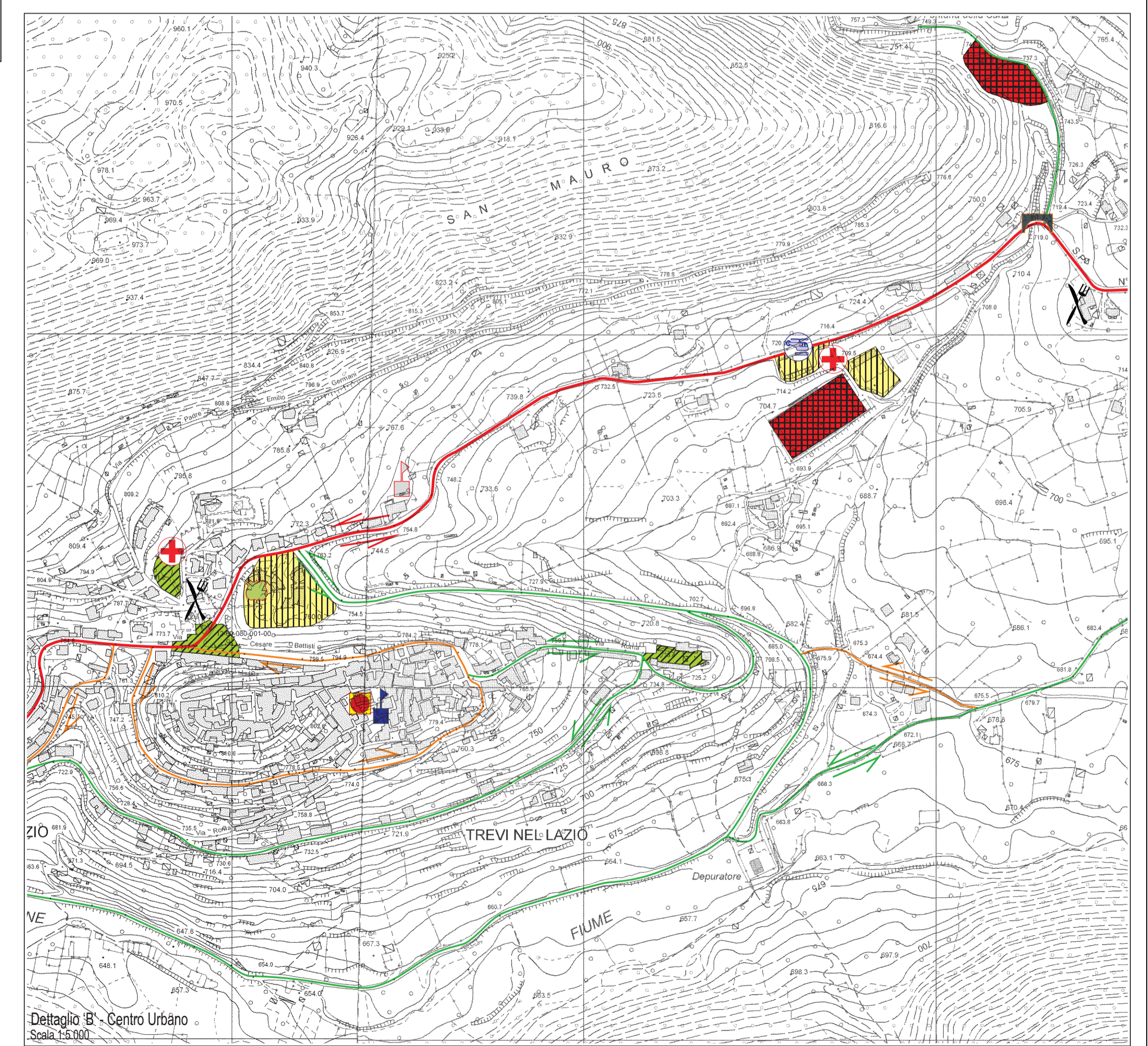
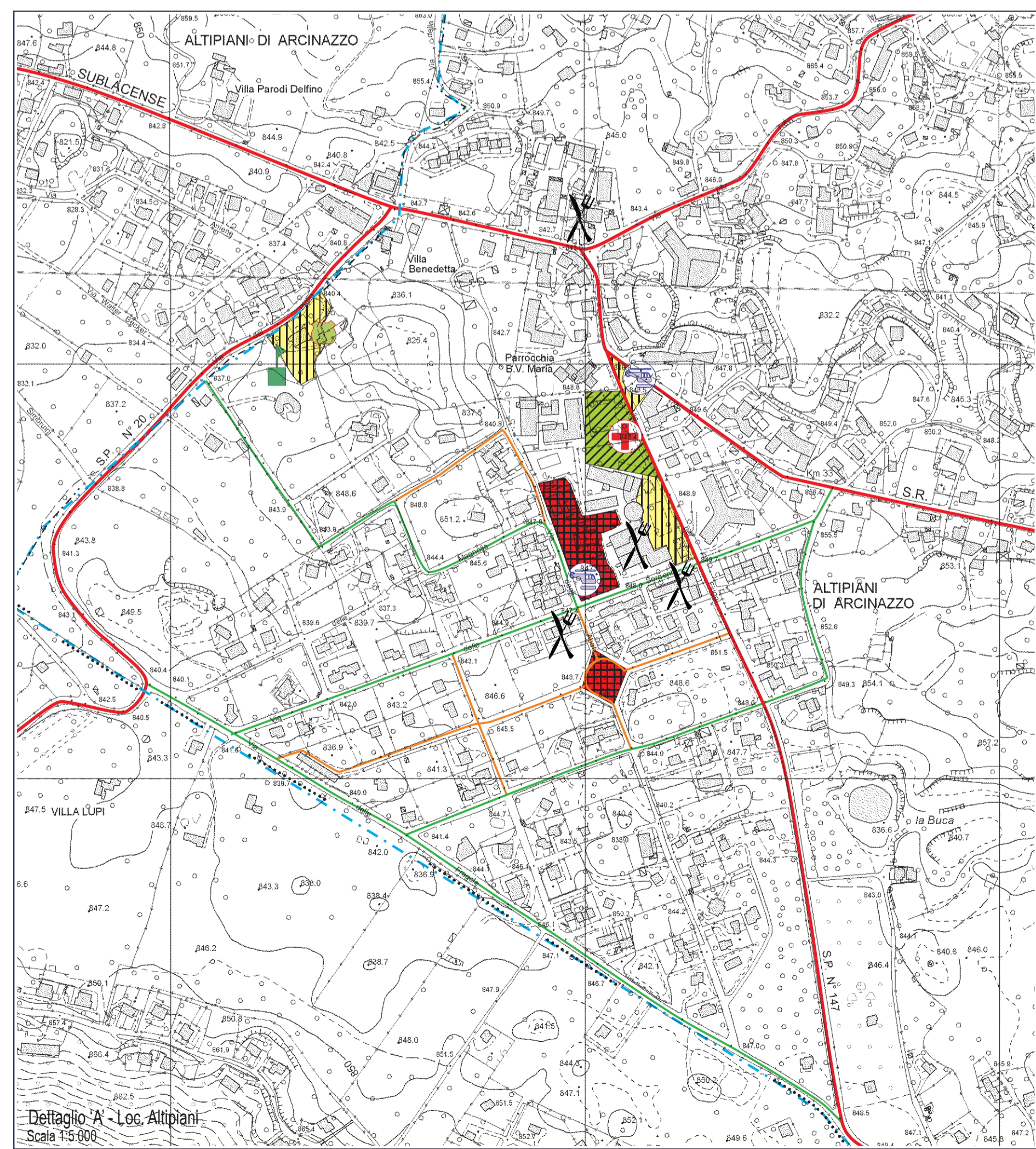
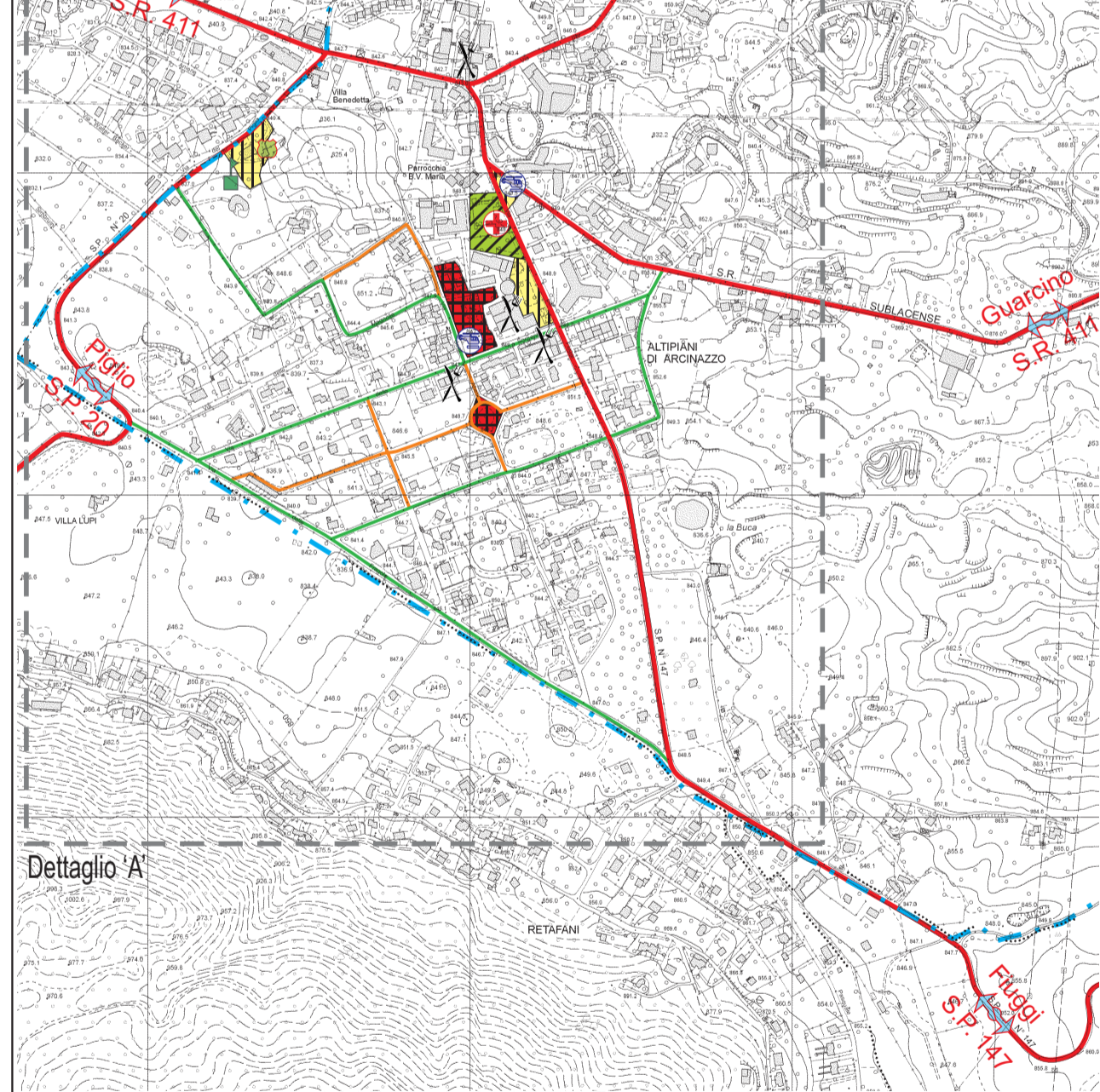
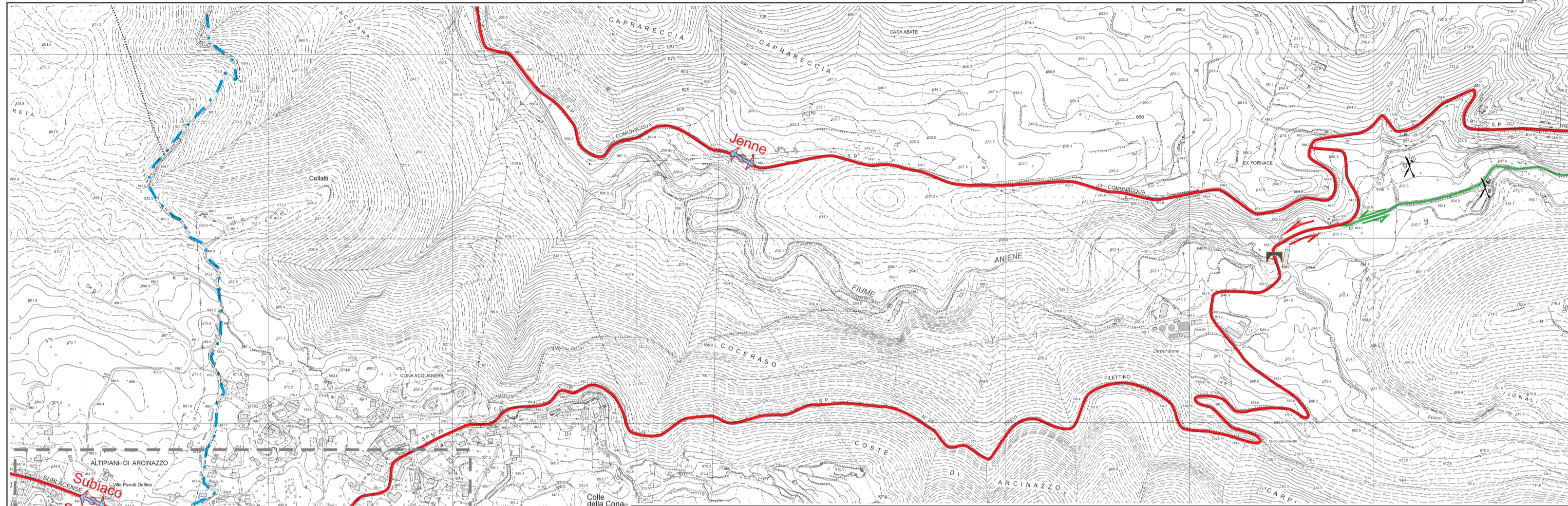
-  Area ammassamento soccorritori e risorse
-  Aree di accoglienza
-  Aree di attesa
-  Area atterraggio elicotteri
-  Punti di ristoro

### VIABILITÀ

-  Principale (Strade Statali/Provinciali)
-  Secondaria (Strade Comunali)
-  Secondaria da verificare a seguito d'evento sismico
-  Direzione di marcia
-  Viabilità primaria di accesso da verificare a seguito d'evento sismico
-  Opere civili da sottoporre ad accurati controlli a seguito d'evento sismico
-  Limite amministrativo



Base Topografica:  
 Riduzione dalla Carta Tecnica Regionale Numerica del Lazio alla Scala 1:5.000  
 Elementi 376112-376113-376123-376151-376154-376164



Scala 1:10.000



**COMUNE DI TREVI NEL LAZIO**  
 Provincia di Frosinone  
 Servizio Assetto del Territorio  
 Protezione Civile

### PIANO DI EMERGENZA E DI PROTEZIONE CIVILE DEL COMUNE DI TREVI NEL LAZIO

Sintesi del programma di gestione delle emergenze

Redazione cartografica:

